

F R E D E R I K S B E R G
K O M M U N E



Denne publikation er udarbejdet til skolerne med henblik på at beskrive og tydeliggøre samarbejdet i SSP-organisationen og herunder de enkelte aktørers roller.

SSP-FREDERIKSBERG

– en fælles opgave

Hvad er SSP

SSP er det lokale samarbejde mellem **S**kole, det **S**ociale område (Familieafdelingen) og **P**olitiet. SSP-samarbejdet danner rammen om den overordnede tværfaglige indsats i kommunen i forhold til det kriminalitetsforebyggende arbejde for børn og unge (op til 18 år).

I Frederiksberg Kommune er SSP-samarbejdet bygget op efter netværkstanken. Her udgør skoler og tilhørende SFO/Klub det ene vigtige 'S' i det forpligtende samarbejde. På hver folkeskole i Frederiksberg Kommune er etableret et netværk af ressourcepersoner, som tilsammen udgør et af 10 SSP-netværk.

Hvert netværk mødes månedligt til SSP-netværksmøde. I netværket deltager en SSP-Konsulent, lokalpolitiet, skolens SSP-kontaktlærer, SFO/klub, en skoleledelsesrepræsentant, socialrådgiver, UU-vejleder, en opsøgende SSP-medarbejder og evt. en boligsocial medarbejder. Skoleledelsesrepræsentanten i netværket er vigtig i forhold til at sikre opbakning til iværksættelse af konkrete indsatser.



Netværksmøderne er et fagligt forum til at diskutere børn og unge tilknyttet skolen og fra lokalområdet, for hvem der er en bekymring. SSP-konsulenten er mødeleder og desuden ansvarlig for at indkalde til møderne samt at udarbejde det efterfølgende referat.

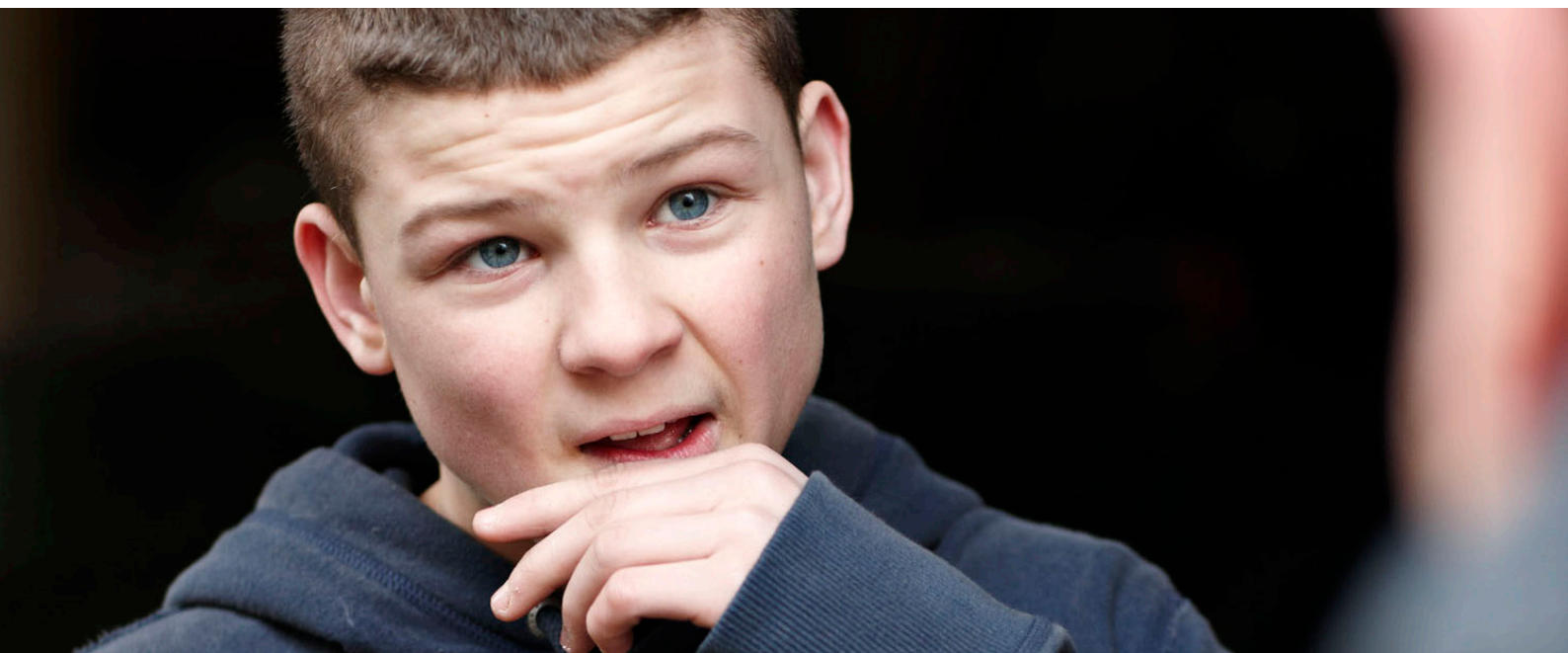
SSP-samarbejdet har løbende fokus på virksomme tiltag indenfor det kriminalitetsforebyggende område samt at videregive og formidle relevant viden og metoder blandt alle samarbejdspartnerne.

I SSP-samarbejdet bestræber vi os løbende på, at vores tiltag bygger på evidens, og at tiltag og projekter løbende evalueres. For at kunne videregive viden og klæde samarbejdspartnere på, er det vigtigt, at SSP konsulenterne – og herunder de opsøgende SSP-medarbejdere - selv er opdateret med den relevante viden.

Vi har forskellige roller i SSP-samarbejdet:

SSP-kontaktlærerens rolle

- **Ansvarlig for kriminalpræventive indsatser og tiltag på skolen**
sammen med skolens ledelse
- **Aktiv deltagelse ved alle SSP-netværksmøder på skolen.**
Herunder ansvar for at bringe de problemstillinger og bekymringsunge, der er på den enkelte skole, op på netværksmøder og at følge op efterfølgende. Dette bør ske i løbende sparring med den opsøgende medarbejder som er tilknyttet skolen.
- **Holde sig ajour med viden på det kriminalpræventive område.**
Herunder indsatser og oplæg fra skoleafdelingens SSP-team, Frederiksberg Sundhedscenter med flere. Tilbud og undervisningsmaterialer kan findes på www.laeringsuniverset.frederiksberg.dk
- **Aktiv deltagelse ved det årlige SSP-seminar** (2 dage).
- **Aktiv deltagelse ved sidste skoledag for 9. klassetrin** i Frederiksberg Have.
- **Bistå med råd og vejledning for kolleger på skolen.**
Gerne i samarbejde med den opsøgende medarbejder og skolesagsbehandler.
- **Stå til rådighed i akutte situationer**
og formidle kontakt til sine samarbejdspartnere på skolen.
- **Have kendskab til sagsbehandling i det kommunale system,**
herunder arbejdet med underretninger, kontakt til familieafdeling etc. for herved at være ressourceperson på skolen og kunne henvise kollegaer til rette instans.
- **Kan tage bekymringsamtaler med unge**
– evt. i samarbejde med den opsøgende medarbejder.
- **At kende til Frederiksberg Kommunes KRIM-plan:**
https://www.frederiksberg.dk/sites/default/files/2017-03/Revideret_krimplan_2016.pdf



SSP-konsulentens rolle

SSP-konsulenten er organiseret under skoleafdelingen, og fungerer som både koordinator og konsulent. Som koordinator er opgaven at koordinere SSP-samarbejdet, lige fra indkaldelse af møder, over nedsættelse af arbejdsgrupper, til koordineringen af en handlingsplan omkring enkelte unge og grupperinger.

Den gennemgående rolle, som SSP-konsulenten har i forskellige netværk med forskellige samarbejdspartnere, giver et overblik, der er med til at sikre en helhedsorienteret indsats på Frederiksberg. SSP-konsulenten er skolens bindeled til øvrige instanser som lokalpolitiet, familieafdelingen og øvrig forvaltning.

De opsøgende SSP-medarbejderes rolle

Det opsøgende team, som er en del af skoleafdelingens SSP-team, består af 4 medarbejdere, som hver er tilknyttet et antal skoler:

- **Er tilstede ugentligt** på alle tilknyttede skoler i skoletiden på en fast ugedag
- **Tilbyder råd og vejledning** til skolens medarbejdere
- **Har kendskab til specifikke unge** og tendenser i lokalområdet
- **Kan være bindeled til forvaltningen** og øvrige samarbejdspartnere
- **Kan lave en målrettet indsats med individuelle unge** og/eller grupper
- **Kan indgå i den understøttende undervisning**
- **Kan mægle mellem unge** der er i konflikt med hinanden
- **Kan holde oplæg på skolen for elever** vedrørende kriminalitets- og misbrugsforebyggelse m.m.
- **Er tryghedsskabende i kraft af runderinger** om aftenen på hverdage (herunder også på skolernes områder).



**SSP-Frederiksberg
er et samarbejde
mellem mange aktører.**

**Skoleafdelingens SSP-team
har en central rolle, men
er afhængig af de øvrige
aktørers input og
samarbejde for,
at vi alle kan lykkes
med indsatserne overfor
de berørte børn og unge.**